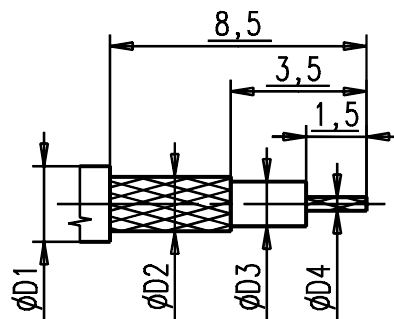
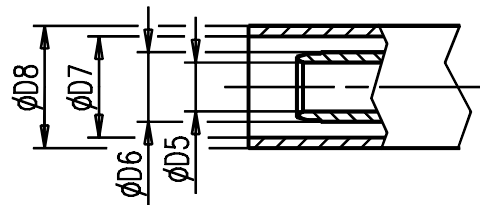


1:1



Kabelzuschnitt
Stripping dimension



Fuer Kabel /
For cable

Gr.	Type Typ	$\phi D1$ max.	$\phi D2$ max.	$\phi D3$ max.	$\phi D4$ max.	$\phi D5$	$\phi D6$	$\phi D7$	$\phi D8$	Crimp Aussen/out
1	RG 178 BU;RG 196 AU;	2,10	1,30	0,90	0,30	1,15	1,70	2,25	3,10	2,67
2	RG 174 BU;RG 316 U;	2,92	2,20	1,58	0,54	1,60	2,30	3,00	4,00	3,25
3										
4										
5	RG 316 U-d;	3,10	2,50	1,55	0,54	1,60	2,30	3,35	4,05	3,25

IMS CONNECTOR
SYSTEMS

general tolerance
ISO 2768
mH

scale: 5:1

Assembly instruction: M8
Stripping dimension: K9

nr.	rev.	alteration	date	name
186/02	l	Kabelø	12.03.02	I.S.
149/02	k	UEBERARBEITUNG	04.03.02	I.S.
546/01	j	UEBERARBEITUNG	04.08.01	Mayer
524/98	i	Ueberarbeitung	24.09.98	Fa
058/98	h	KG1 UEBERARB.	10.02.98	Ma
		NEUE URZEICHNUNG.		



Kabelwinkelstecker
Cable mount angle plug

004.01.1420.0''

Rev.
I

QP TM PA XLV SP