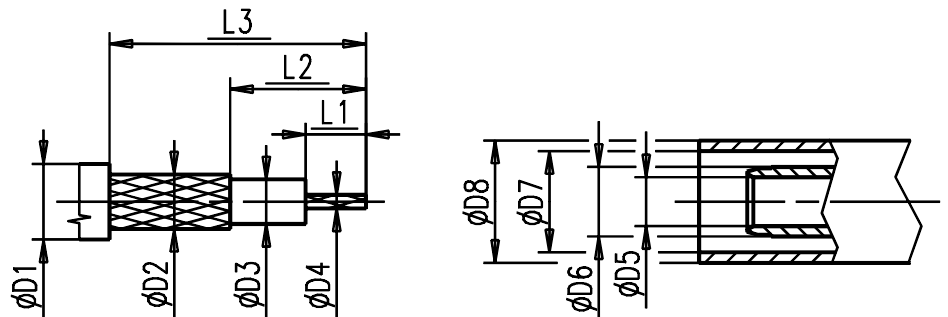


1:1

- 1) Steckkraft mit Buchse
Engagement force with jack
4 -7 N
- 2) Abzugskraft mit Buchse
Separation force with jack
max. 9 N

Kabelzuschnitt
Stripping dimension



Fuer Kabel /
For cable

Gr.	Type Typ	øD1 max.	øD2 max.	øD3 max.	øD4 max.	øD5	øD6	øD7	øD8	L1	L2	L3	in / out
1	RG 178 BU;RG 196 AU;	2,10	1,30	0,90	0,30	1,05	1,70	2,25	3,20	2,00	3,50	10,0	solder
2	RG 174 BU;RG 316 U;	2,80	2,20	1,67	0,54	1,70	2,60	3,20	3,80	2,50	5,50	9,50	solder
3													
4													
5	RG 316 U-d;	3,10	2,50	1,55	0,54	1,70	2,60	3,60	4,20	2,50	5,50	9,50	solder

IMS CONNECTOR SYSTEMS

general tolerance
ISO 2768
mH

scale: 5:1

Assembly instruction: M6
Stripping dimension:

	date	name
generate	23.05.86	Rathgen
checked		
Norm		
31048		

Stecker

p.c.b. plug

Loetausfuerung
Solder typ

653/01	b	UEBERARBEITUNG	30.10.01	Mayer
	a	ø3.1-ø3.2(øD8)	22.07.88	Mayer
nr.	rev.	alteration	date	name



304.23.1415.4''

Rev.
b