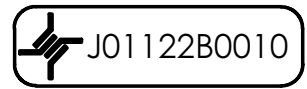


with label /
mit Aufkleber



Mechanical characteristics

interface dimensions acc. to
mating life
coupling torque

Components

centre contact
outer contact
nut
insulator
gasket

Electrical characteristics

impedance
frequency
return loss

intermodulation
working voltage
voltage proof
insulation resistance
contact resistance
 centre contact
 outer contact

Environmental

operating temp.

Mechanische Eigenschaften

Steckgesicht nach ...
Steckzyklen
Kupplungsdrehmoment

Bauteile

Innenkontakt
Außenkontakt
Überwurfmutter
Isolierung
Dichtung

Elektrische Eigenschaften

Wellenwiderstand
Frequenz
Rückflussdämpfung

Intermodulation
Betriebsspannung
Prüfspannung
Isolationswiderstand
Durchgangswiderstand
 Innenkontakt
 Außenkontakt

Umgebung

Betriebstemperatur

7-16: IEC 60169-4
N : IEC 60169-16
>500
7-16: 25-35 Nm
N : 4-6 Nm

Materials / Material

CuBu2
CuZn39Pb3
CuZn39Pb3
PTFE
silicon

50 Ω
0-6 GHz
typ.: 1 GHz - 45 dB; 2 GHz - 40 dB;
 4 GHz - 35 dB; 6 GHz - 32 dB
< - 164 dBC 2x20 Watt 2.2 GHz
≤ 1 kV_{eff} / 50 Hz
2.5 kV_{eff} / 50 Hz
≥ 5 GΩ

≤ 2 mΩ
≤ 0.5 mΩ

Finish / Oberfläche

Cu2Ag5
Ag2CuSnZn0.5
CuSnZn3

-40° / +85°

				2006	Datum / date	Name / name	Werkstoff / material
				gez. / drawn	25.01.	GE	
				gepr. / appr.	07.02.07	VM	Oberfläche / finish
				Norm / stand.			
			Maßstab / scale	Benennung / title			Telegärtner
			2:1	Adaptor 7-16 - N (m-f) Adaptor 7-16 - N (m-f)			
			untl. Maße / dim. without tolerances according to	Unterl. / doc. type	Zeichnungsnr. / drawing no.		Maße / dimensions: mm
				K	J01122B0010		
Änd. / rev. index	Änderungsmittelung / revision code	Datum / date	Name / name	Ersatz für / replaces			Original : DIN A4
				J01122A0010			Blatt / sheet 1 von / of 1